

แบบรายงานผลการไถ่เกลี่ยและประนอมข้อพิพาทในศาล (คดีแพ่ง)

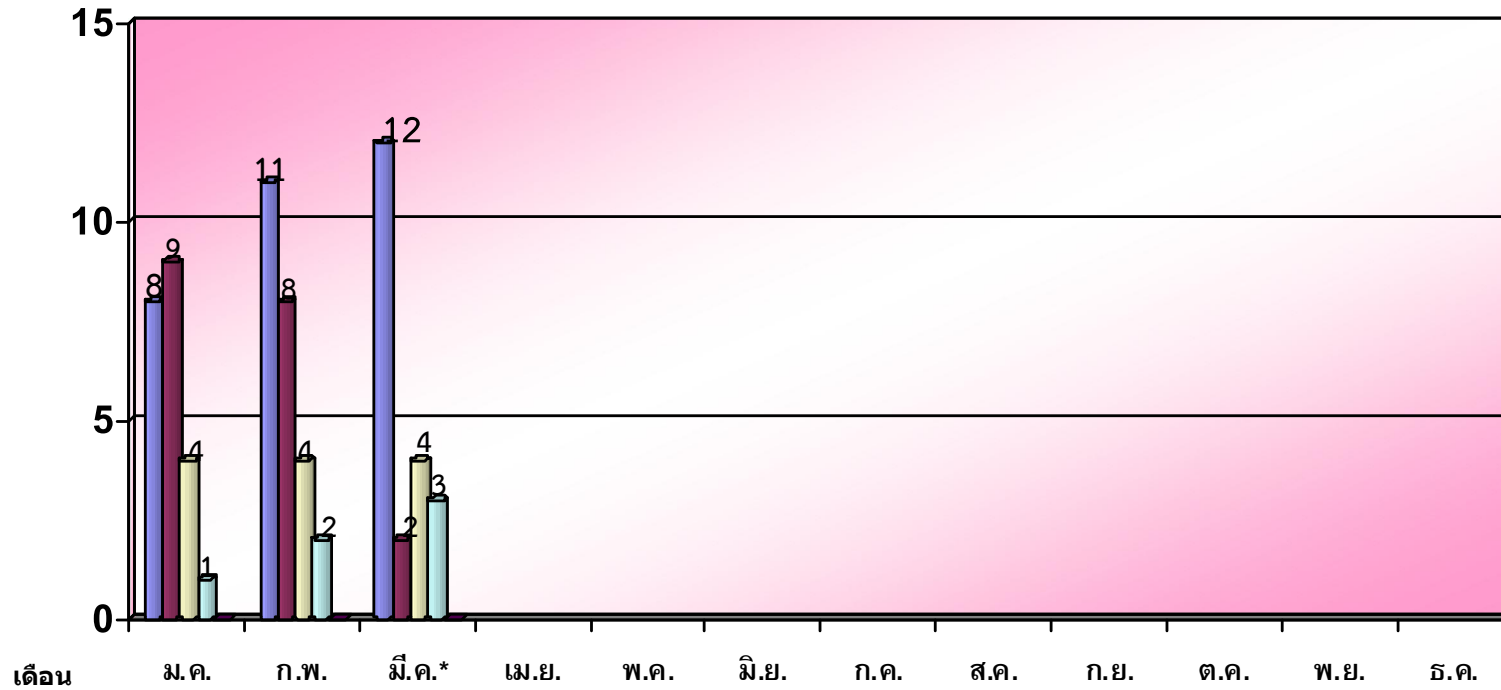
ศาลเยาวชนและครอบครัวจังหวัดเชียงราย

ระหว่างวันที่ 1 มกราคม - 31 มีนาคม 2561

ประจำเดือน	คดีแพ่งที่เข้าสู่ศาล	คดีที่เข้าสู่ระบบไถ่เกลี่ย			จำหน่ายคดี	ผลการไถ่เกลี่ย		ทุนทรัพย์ที่ไถ่เกลี่ยสำเร็จ	ค้างไป	คดีแพ่งทั้งหมดที่เสร็จไป			รวมทุนทรัพย์ที่เสร็จไป
		ยกมา	รับใหม่	รวม		สำเร็จ	ไม่สำเร็จ			ถอนฟ้อง	ยอมความ	รวม	
ม.ค.	8	2	9	11	0	4	1	31,197,600.00	6	2	5	7	33,447,600
ก.พ.	11	6	8	14	0	4	2	3,494,348.44	8	2	4	6	3,242,108.44
มี.ค.	12	8	2	10	0	4	3	0	3	2	3	5	0
<b>ไตรมาสที่ 1</b>	<b>31</b>	<b>2</b>	<b>19</b>	<b>-</b>	<b>0</b>	<b>12</b>	<b>6</b>	<b>34,691,948</b>	<b>3</b>	<b>6</b>	<b>12</b>	<b>18</b>	<b>36,689,708</b>
<b>รวมทั้งปี</b>	<b>31</b>	<b>2</b>	<b>19</b>	<b>21</b>	<b>0</b>	<b>12</b>	<b>6</b>	<b>34,691,948</b>	<b>3</b>	<b>6</b>	<b>12</b>	<b>18</b>	<b>36,689,708</b>

## กราฟสถิติการไกล่เกลี่ยคดีเยาวชนและครอบครัว ระหว่างวันที่ ๑ มกราคม - ๓๑ มีนาคม ๒๕๖๑

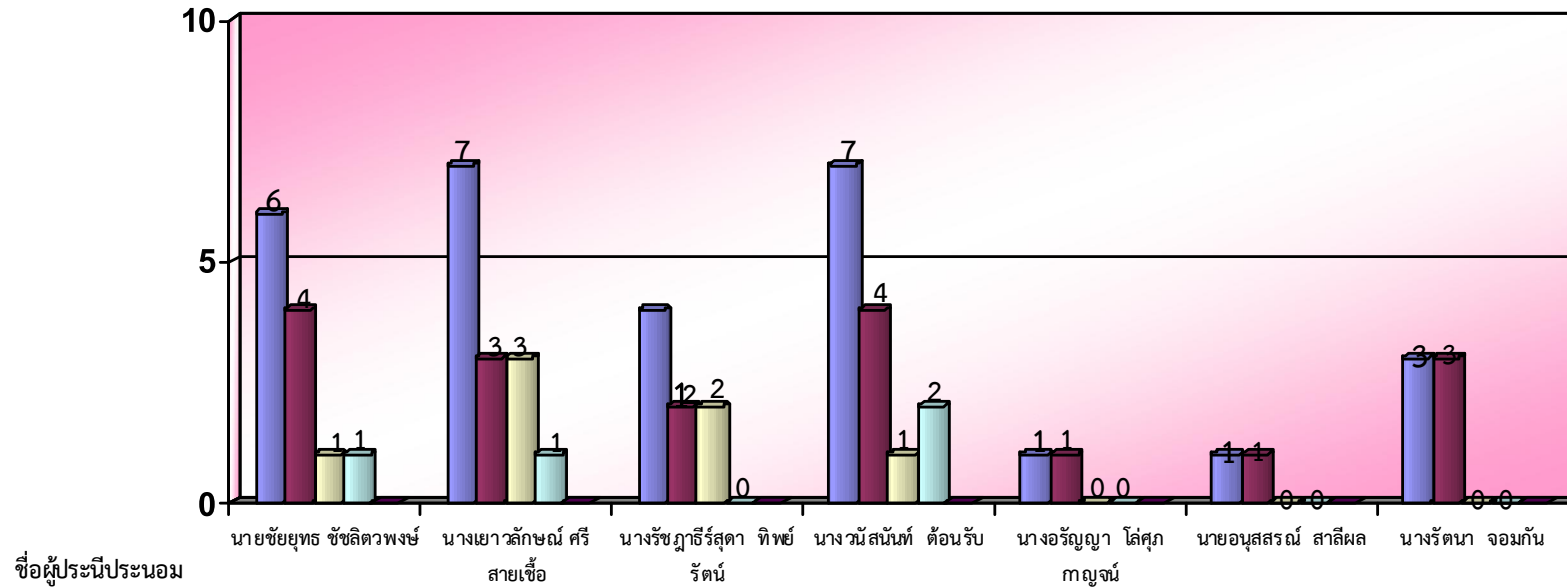
จำนวนคดี



\* ข้อมูล ณ วันที่ ๓๑ มีนาคม ๒๕๖๑

## กราฟสถิติการไกล่เกลี่ยคดีของผู้ประนีประนอมคดีครอบครัว ตั้งแต่วันที่ 1 มกราคม - 31 มีนาคม 2561

จำนวนคดี



■ จำนวนคดีที่ไกล่เกลี่ย 
 ■ ไกล่เกลี่ยสำเร็จ 
 ■ ไกล่เกลี่ยไม่สำเร็จ 
 ■ อยู่ระหว่างดำเนินการ 
 ■ จำนวนคดี

\* ข้อมูล ณ วันที่ 31 มีนาคม 2561