

แบบรายงานผลการใกล้เคียงและประนอมข้อพิพาทในศาล (คดีแพ่ง)

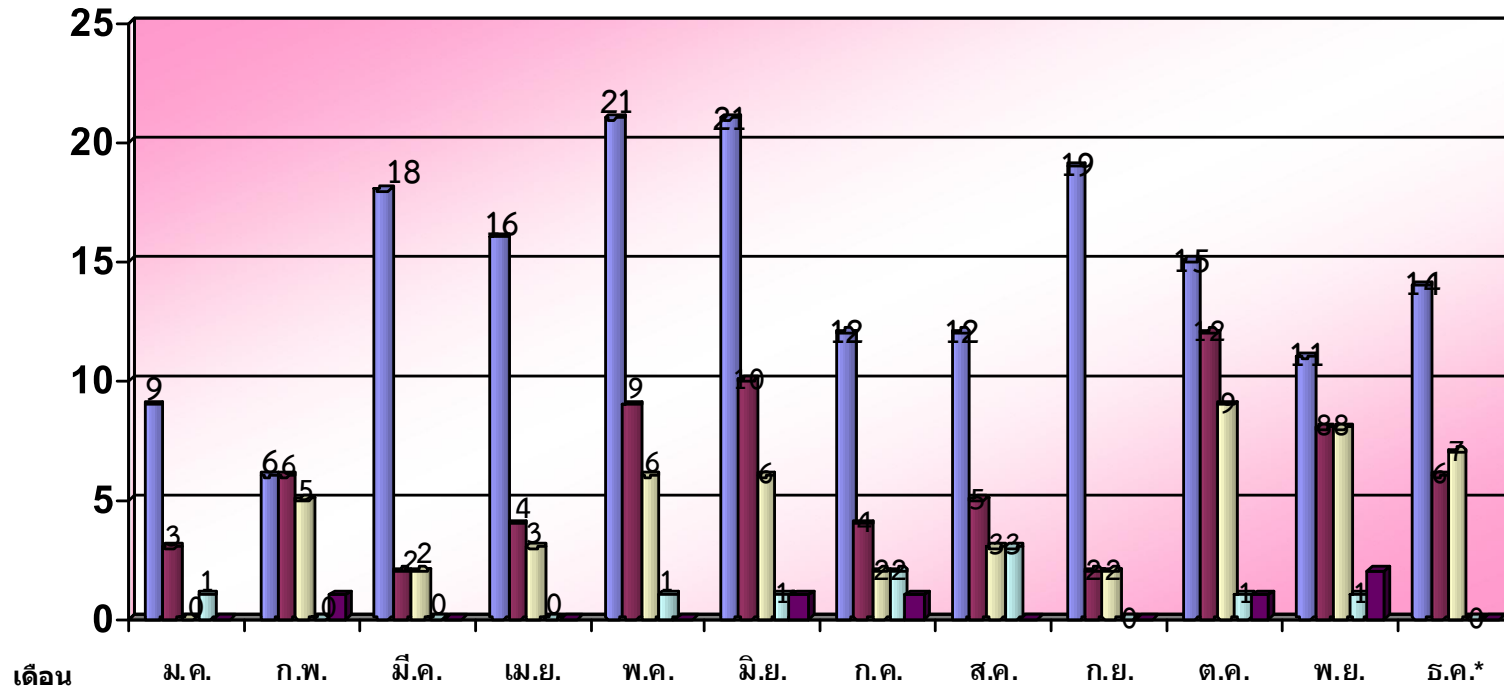
ศาลเยาวชนและครอบครัวจังหวัดเชียงราย

ระหว่างวันที่ 1 มกราคม - 31 ธันวาคม 2560

ประจำเดือน	คดีแพ่งที่เข้าสู่ศาล	คดีที่เข้าสู่ระบบใกล้เคียง			จำหน่ายคดี	ผลการใกล้เคียง		ทุนทรัพย์ที่ใกล้เคียงสำเร็จ	ค้างไป	คดีแพ่งทั้งหมดที่เสร็จไป			รวมทุนทรัพย์ที่เสร็จไป
		ยกมา	รับใหม่	รวม		สำเร็จ	ไม่สำเร็จ			ถอนฟ้อง	ยอมความ	รวม	
ม.ค.	9	0	3	3	0	0	1	-	2	2	0	2	471,000
ก.พ.	6	2	6	8	1	5	0	10,250,000	2	4	2	6	10,250,000
มี.ค.	18	2	2	4	0	2	0	15,550,000	2	3	4	7	16,401,000
ไตรมาสที่ 1	33	0	11	-	1	7	1	25,800,000	2	9	6	15	27,122,000
เม.ย.	16	2	4	6	0	3	0	171,000	3	0	3	3	171,000
พ.ค.	21	3	9	12	0	6	1	2,317,500	5	3	3	6	5,865,903
มิ.ย.	21	5	10	15	1	6	1	16,612,710	7	1	6	7	16,612,710
ไตรมาสที่ 2	58	0	23	-	1	15	2	19,101,210	7	4	12	16	22,649,613
ก.ค.	12	7	4	11	1	2	2	410,000	6	0	2	2	410,000
ส.ค.	12	6	5	11	0	3	3	200,000	5	3	2	5	200,000
ก.ย.	19	5	2	7	0	2	0	6,000,000	5	0	3	3	6,300,000
ไตรมาสที่ 3	43	0	11	-	1	7	5	6,610,000	5	3	7	10	6,910,000
ต.ค.	15	5	12	17	1	9	1	13,412,698	6	2	7	9	13,412,698
พ.ย.	11	6	8	14	2	8	1	851,000	3	5	3	8	25,000
ธ.ค.	14	3	6	9	0	7	0	15,248,140	2	0	6	6	15,248,140
ไตรมาสที่ 4	40	0	26	40	3	24	2	29,511,838	2	7	16	23	28,685,838
รวมทั้งปี	174	0	71	71	6	53	10	81,023,048	2	23	41	64	85,367,451

กราฟสถิติการไถ่เกลียดีเยาวชนและครอบครัว ประจำปี ๒๕๖๐

จำนวนคดี

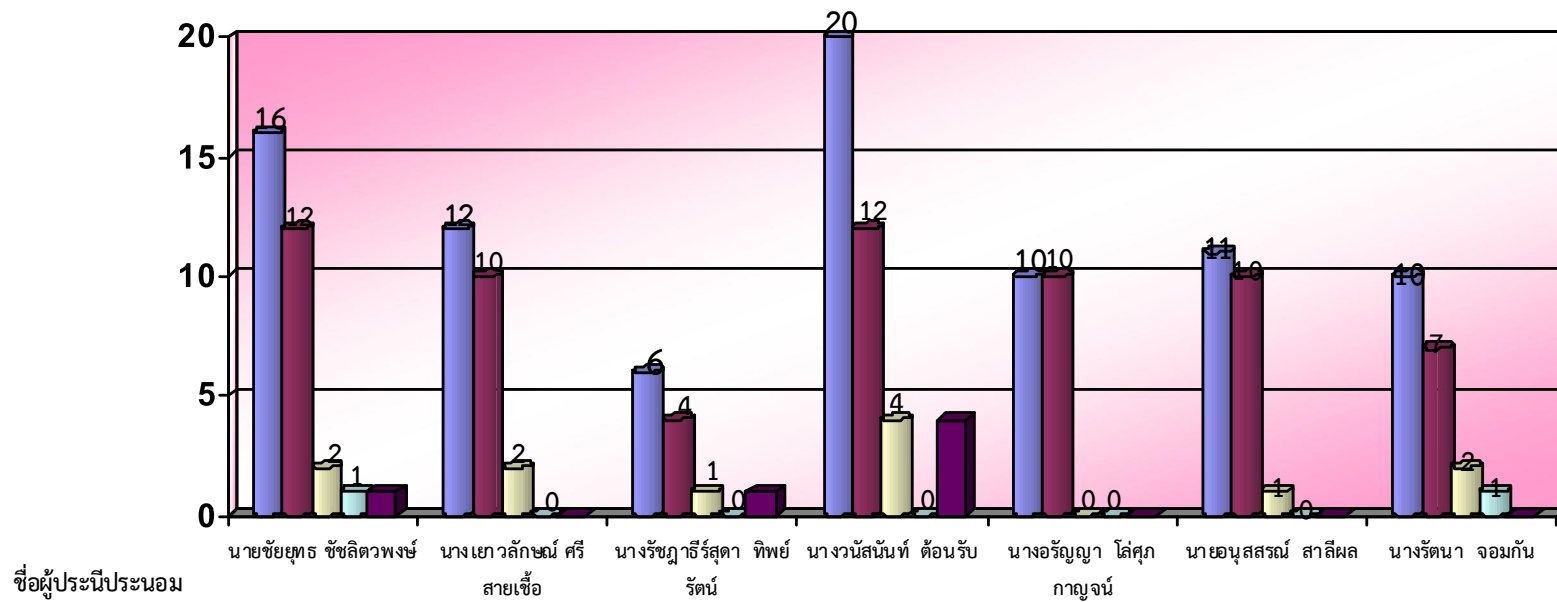


■ ฟ้องใหม่
 ■ เข้าสู่ระบบไถ่เกลียดี
 ■ ไถ่เกลียดีสำเร็จ
 ■ ไถ่เกลียดีไม่สำเร็จ
 ■ จำหน่ายคดี

* ข้อมูล ณ วันที่ ๓๑ ธันวาคม ๒๕๖๑

กราฟสถิติการไกล่เกลี่ยคดีของผู้ประนีประนอมคดีครอบครัว ประจำปี 2560

จำนวนคดี



■ จำนวนคดีที่ไกล่เกลี่ย
 ■ ไกล่เกลี่ยสำเร็จ
 ■ ไกล่เกลี่ยไม่สำเร็จ
 ■ อยู่ระหว่างดำเนินการ
 ■ จำหน่ายคดี

* ข้อมูล ณ วันที่ 31 ธันวาคม 2560