

แบบรายงานผลการใกล้เคียงและประนอมข้อพิพาทในศาล (คดีแพ่ง)

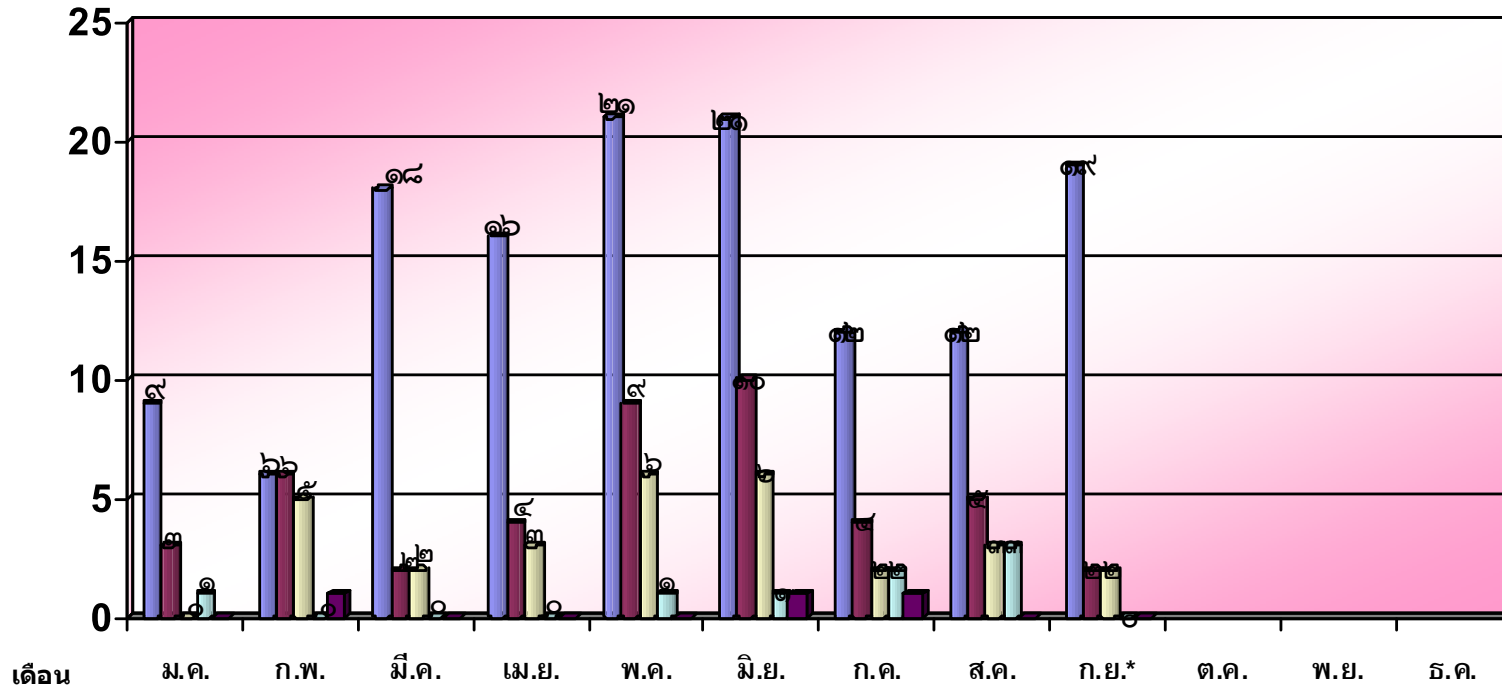
ศาลเยาวชนและครอบครัวจังหวัดเชียงราย

ระหว่างวันที่ 1 มกราคม - 30 กันยายน 2560

ประจำเดือน	คดีแพ่งที่เข้าสู่ศาล	คดีที่เข้าสู่ระบบใกล้เคียง			จำหน่ายคดี	ผลการใกล้เคียง		ทุนทรัพย์ที่ใกล้เคียงสำเร็จ	ค้างไป	คดีแพ่งทั้งหมดที่เสร็จไป			รวมทุนทรัพย์ที่เสร็จไป
		ยกมา	รับใหม่	รวม		สำเร็จ	ไม่สำเร็จ			ถอนฟ้อง	ยอมความ	รวม	
ม.ค.	9	0	3	3	0	0	1	-	2	2	0	2	471,000
ก.พ.	6	2	6	8	1	5	0	10,250,000	2	4	2	6	10,250,000
มี.ค.	18	2	2	4	0	2	0	15,550,000	2	3	4	7	16,401,000
<b>ไตรมาสที่ 1</b>	<b>33</b>	<b>0</b>	<b>11</b>	<b>-</b>	<b>1</b>	<b>7</b>	<b>1</b>	<b>25,800,000</b>	<b>2</b>	<b>9</b>	<b>6</b>	<b>15</b>	<b>27,122,000</b>
เม.ย.	16	2	4	6	0	3	0	171,000	3	0	3	3	171,000
พ.ค.	21	3	9	12	0	6	1	2,317,500	5	3	3	6	5,865,903
มิ.ย.	21	5	10	15	1	6	1	16,612,710	7	1	6	7	16,612,710
<b>ไตรมาสที่ 2</b>	<b>58</b>	<b>0</b>	<b>23</b>	<b>-</b>	<b>1</b>	<b>15</b>	<b>2</b>	<b>19,101,210</b>	<b>7</b>	<b>4</b>	<b>12</b>	<b>16</b>	<b>22,649,613</b>
ก.ค.	12	7	4	11	1	2	2	410,000	6	0	2	2	410,000
ส.ค.	12	6	5	11	0	3	3	200,000	5	3	2	5	200,000
ก.ย.	19	5	2	7	0	2	0	6,000,000	5	0	3	3	6,300,000
<b>ไตรมาสที่ 3</b>	<b>43</b>	<b>0</b>	<b>11</b>	<b>-</b>	<b>1</b>	<b>7</b>	<b>5</b>	<b>6,610,000</b>	<b>5</b>	<b>3</b>	<b>7</b>	<b>10</b>	<b>6,910,000</b>
ต.ค.													
พ.ย.									0				
ธ.ค.									0				
<b>ไตรมาสที่ 4</b>	<b>0</b>	<b>0</b>	<b>-</b>	<b>-</b>	<b>-</b>	<b>-</b>	<b>-</b>	<b>0</b>	<b>0</b>	<b>0</b>	<b>0</b>	<b>0</b>	<b>0</b>
<b>รวมทั้งปี</b>	<b>134</b>	<b>0</b>	<b>45</b>	<b>45</b>	<b>3</b>	<b>29</b>	<b>8</b>	<b>51,511,210</b>	<b>5</b>	<b>16</b>	<b>25</b>	<b>41</b>	<b>56,681,613</b>

## กราฟสถิติการใกล้เกลี่ยคดีเยาวชนและครอบครัว ระหว่างวันที่ ๑ มกราคม - ๓๐ กันยายน ๒๕๖๐

จำนวนคดี

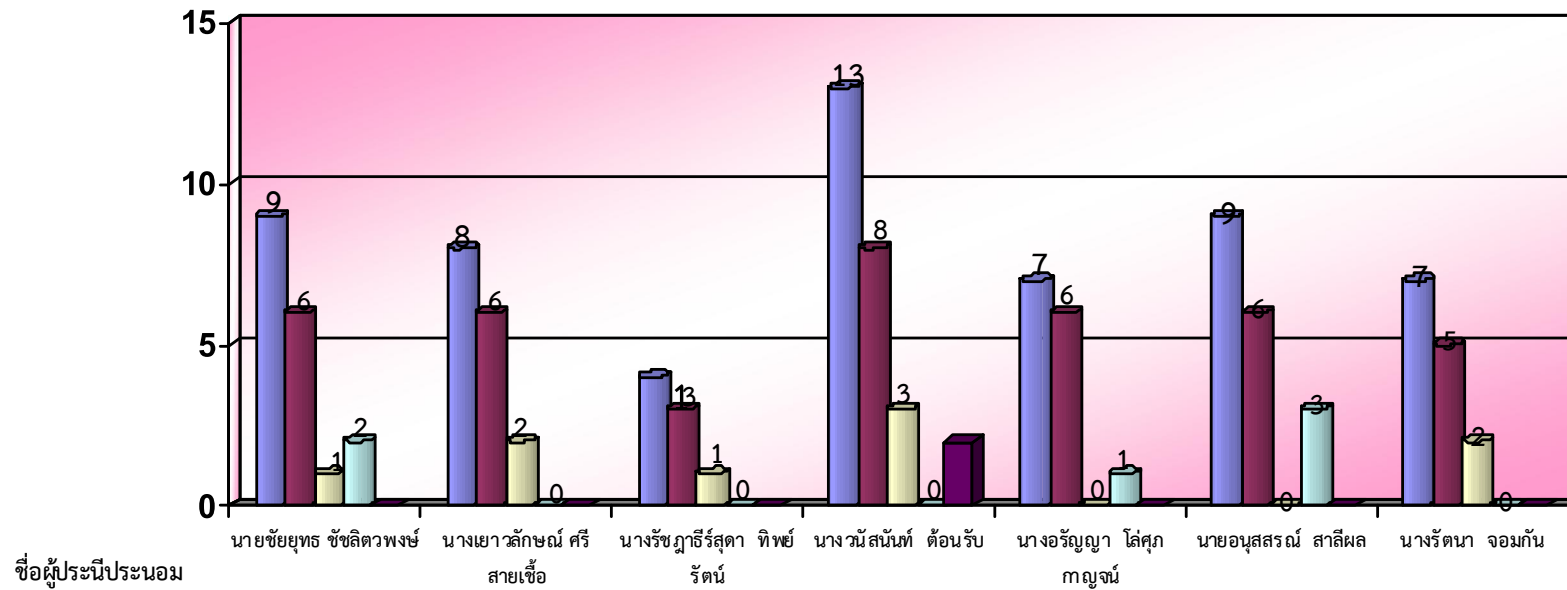


■ ฟ้องใหม่ 
 ■ เข้าสู่ระบบใกล้เกลี่ย 
 ■ ใกล้เกลี่ยสำเร็จ 
 ■ ใกล้เกลี่ยไม่สำเร็จ 
 ■ จำหน่ายคดี

\* ข้อมูล ณ วันที่ ๓๐ กันยายน ๒๕๖๐

## กราฟสถิติการไถ่เกลียดของผู้ประนีประนอมคดีครอบครัว ตั้งแต่วันที่ 1 มกราคม - 30 กันยายน 2560

จำนวนคดี



■ จำนวนคดีที่ไถ่เกลียด 
 ■ ไถ่เกลียดสำเร็จ 
 ■ ไถ่เกลียดไม่สำเร็จ 
 ■ อยู่ระหว่างดำเนินการ 
 ■ จำหน่ายคดี

\* ข้อมูล ณ วันที่ 30 กันยายน 2560