

แบบรายงานผลการไถ่เกี่ยและประนอมข้อพิพาทในศาล (คดีแพ่ง)

ศาลเยาวชนและครอบครัวจังหวัดเชียงราย

ระหว่างวันที่ 1 มกราคม - 30 มิถุนายน 2559

ประจำเดือน	คดีแพ่งที่เข้าสู่ศาล	คดีที่เข้าสู่ระบบไถ่เกี่ย			จำหน่วยคดี	ผลการไถ่เกี่ย		ทุนทรัพย์ที่ไถ่เกี่ยสำเร็จ	ค้างไป	คดีแพ่งทั้งหมดที่เสร็จไป			รวมทุนทรัพย์ที่เสร็จไป
		ยกมา	รับใหม่	รวม		สำเร็จ	ไม่สำเร็จ			ถอนฟ้อง	ยอมความ	รวม	
ม.ค.	11	2	6	8	-	3	1	-	4	2	5	7	-
ก.พ.	12	4	4	8	-	4	-	1,200,000.00	4	1	3	4	1,200,000.00
มี.ค.	14	4	4	8	-	6	1	975,000.00	1	3	3	6	-
ไตรมาสที่ 1	37	2	14	-	-	13	2	2,175,000.00	1	6	11	17	1,200,000.00
เม.ย.	12	1	8	9	-	4	-	2,752,400.00	5	1	4	5	6,119,922.00
พ.ค.	16	5	5	10	-	6	1	-	3	3	6	9	-
มิ.ย.	16	3	6	9	-	4	2	500,000.00	3	1	2	3	500,000.00
ไตรมาสที่ 2	44	3	19	-	-	14	3	3,252,400.00	3	5	12	17	6,619,922.00
ก.ค.													
ส.ค.													
ก.ย.													
ไตรมาสที่ 3	-	-	-	-	-	-	-	-		-	-	-	-
ต.ค.													
พ.ย.													
ธ.ค.													
ไตรมาสที่ 4	-	-	-	-	-	-	-	-	-	-	-	-	-
รวมทั้งปี	81	2	33	35	-	27	5	5,427,400.00	3	11	23	34	7,819,922.00

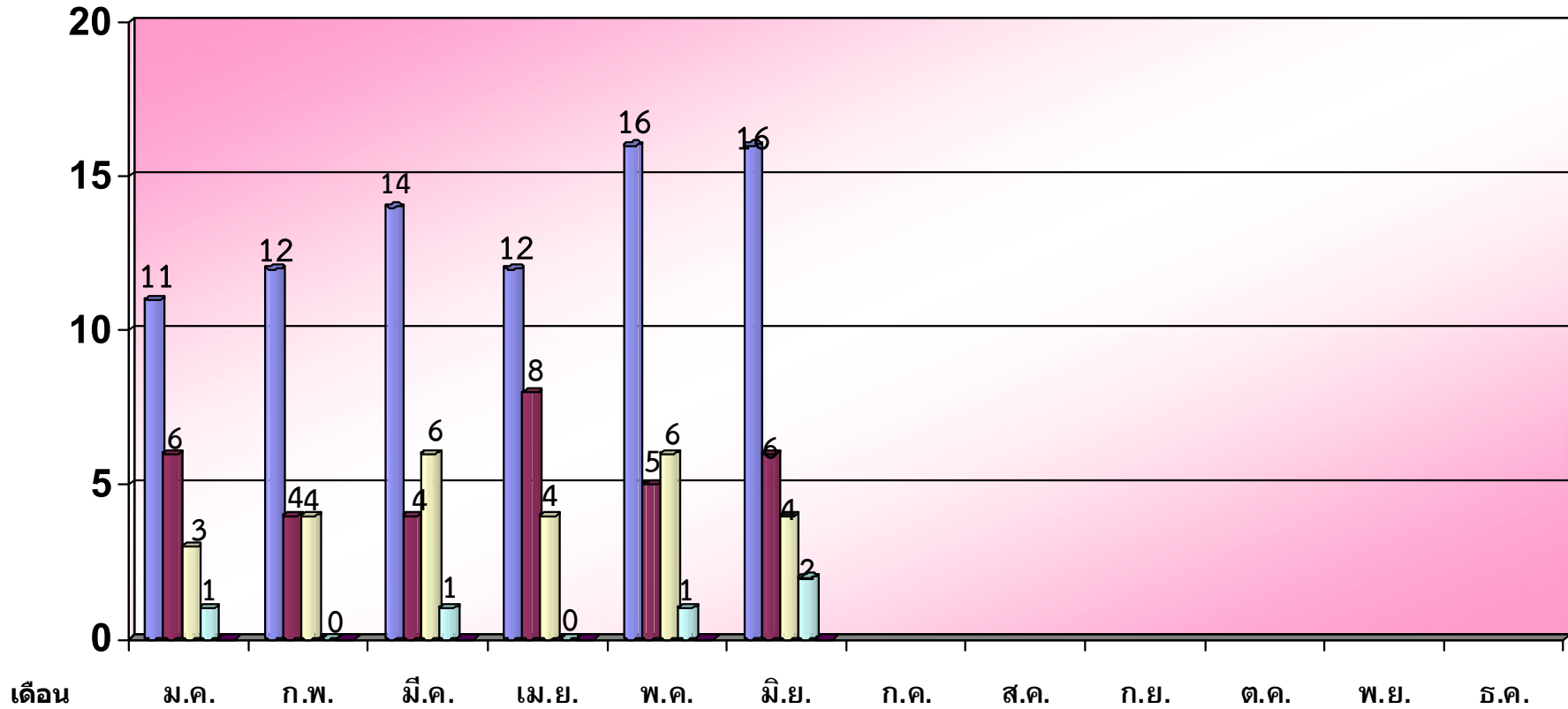


แบบรายงานผลการไกล่เกลี่ยคดีเยาวชนและครอบครัว
ศาลเยาวชนและครอบครัวจังหวัดเชียงราย ประจำปี พ.ศ. 2559
ระหว่างวันที่ 1 มกราคม - 30 มิถุนายน 2559

คดีเยาวชนและ ครอบครัวที่เข้าสู่ศาล		คดีที่เข้าสู่ระบบไกล่เกลี่ย			จำนวนคดี	ผลการไกล่เกลี่ย		ค้างไป	ประเภทคดีที่ดำเนินการไกล่เกลี่ย			คดีทั้งหมดที่เสร็จไป		
		ยกมา	รับใหม่	รวม		สำเร็จ	ไม่สำเร็จ		คดี ครอบครัว	คดีคุ้มครอง สวัสดิภาพ	คดีความผิด ต่อส่วนตัว	ถอนฟ้อง	ยอมความ	รวม
ม.ค.	11	2	6	8	0	3	1	4	8	0	0	2	5	7
ก.พ.	12	4	4	8	0	4	0	4	8	0	0	1	3	4
มี.ค.	14	4	4	8	0	6	1	1	8	0	0	3	3	6
เม.ย.	12	1	8	9	0	4	0	5	9	0	0	1	4	5
พ.ค.	16	5	5	10	0	6	1	3	10	0	0	3	6	9
มิ.ย.	16	3	6	9	0	4	2	3	9	0	0	1	2	3
รวม	81	2	33	35	0	27	5	3	52	0	0	11	23	34

กราฟสถิติการไกล่เกลี่ยคดีเยาวชนและครอบครัว ประจำปี ๒๕๕๙

จำนวนคดี

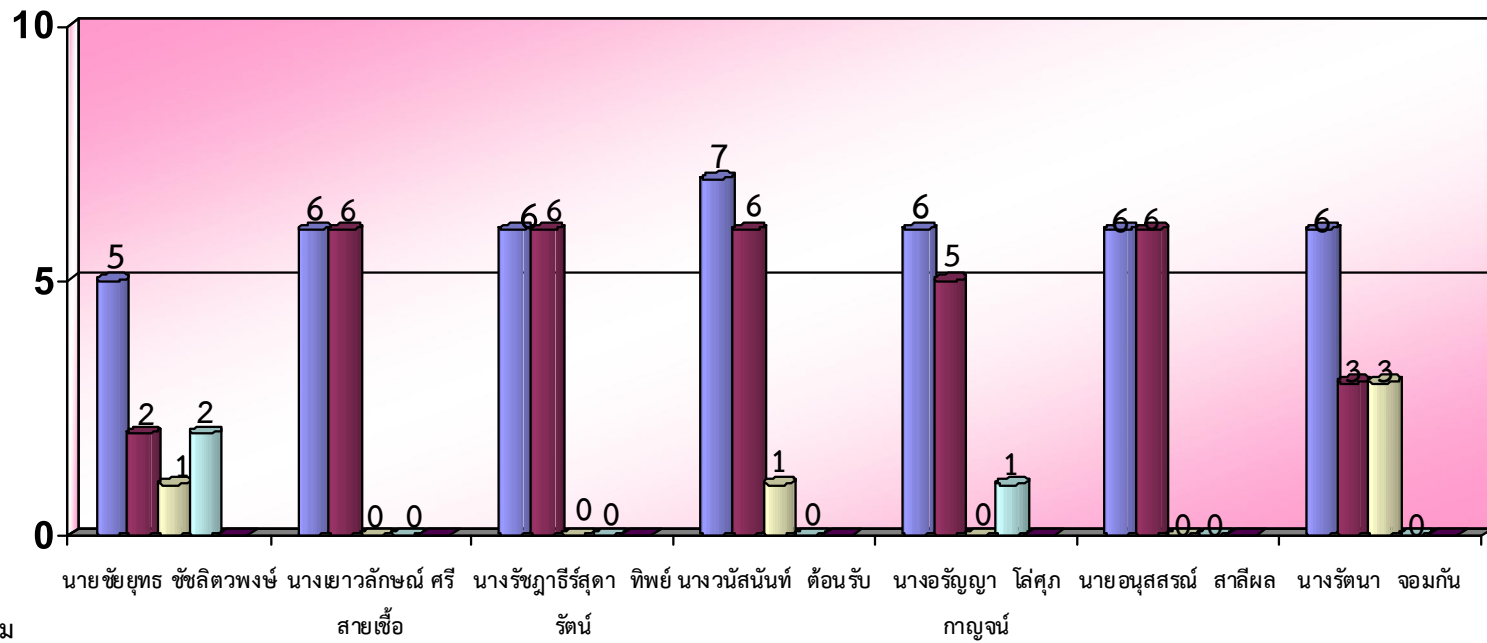


■ ฟ้องใหม่
 ■ เข้าสู่ระบบไกล่เกลี่ย
 ■ ไกล่เกลี่ยสำเร็จ
 ■ ไกล่เกลี่ยไม่สำเร็จ
 ■ จำหน่ายคดี

* ข้อมูล ณ วันที่ ๓๐ มิถุนายน ๒๕๕๙

กราฟสถิติการไถ่เกลียดีของผู้ประนีประนอมคดีครอบครัว ตั้งแต่วันที่ 1 มกราคม - 30 มิถุนายน 2559

จำนวนคดี



■ จำนวนคดีที่ไถ่เกลียดี
 ■ ไถ่เกลียดีสำเร็จ
 ■ ไถ่เกลียดีไม่สำเร็จ
 ■ อยู่ระหว่างดำเนินการ
 ■ จำหน่ายคดี

* ข้อมูล ณ วันที่ 30 มิถุนายน 2559