

แบบรายงานผลการไถ่เกลี่ยและประนอมข้อพิพาทในศาล (คดีแพ่ง)

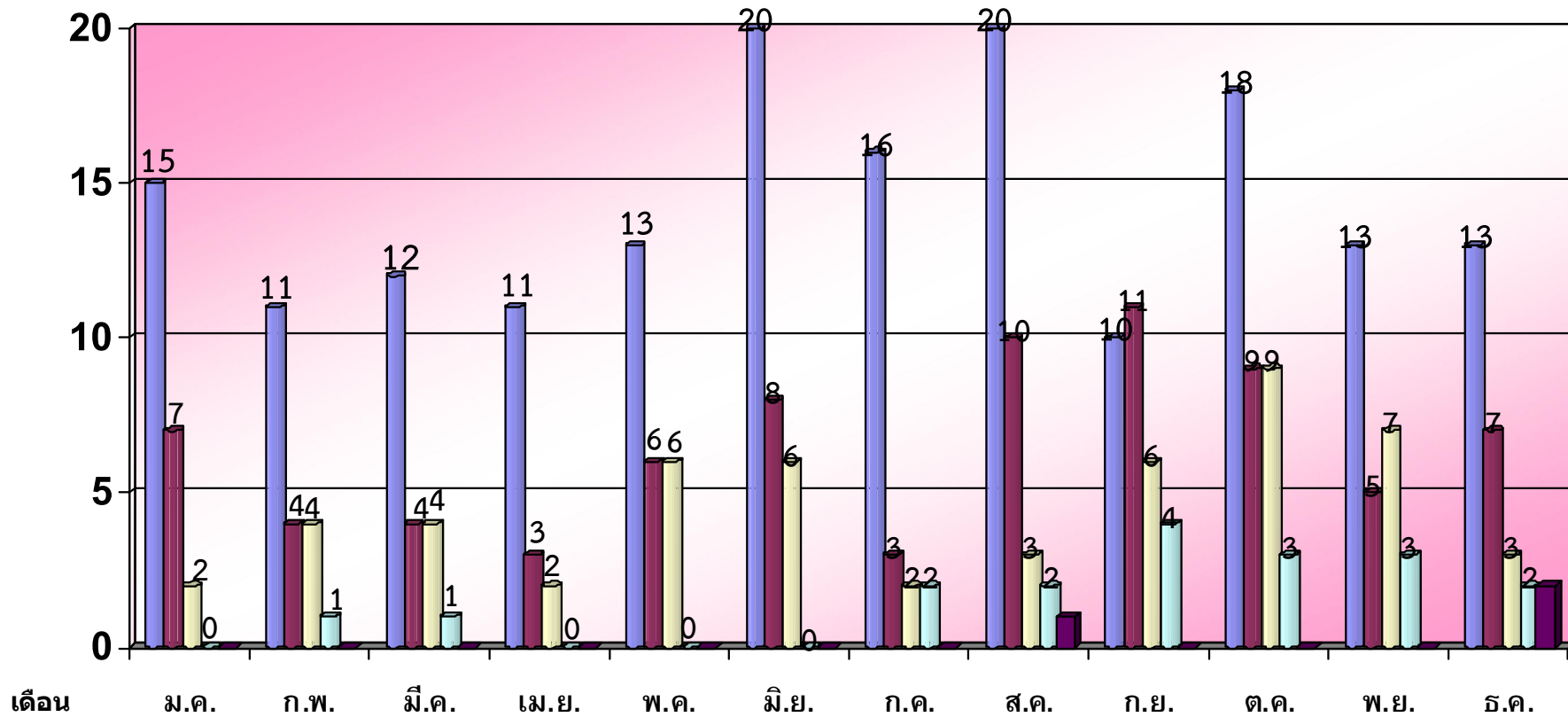
ศาลเยาวชนและครอบครัวจังหวัดเชียงราย

ระหว่างวันที่ 1 มกราคม - 31 ธันวาคม 2558

ประจำเดือน	คดีแพ่งที่เข้าสู่ศาล	คดีที่เข้าสู่ระบบไถ่เกลี่ย			จำนวนคดี	ผลการไถ่เกลี่ย		ทุนทรัพย์ที่ไถ่เกลี่ยสำเร็จ	ค้างไป	คดีแพ่งทั้งหมดที่เสร็จไป			รวมทุนทรัพย์ที่เสร็จไป
		ยกมา	รับใหม่	รวม		สำเร็จ	ไม่สำเร็จ			ถอนฟ้อง	ยอมความ	รวม	
ม.ค.	15	-	7	7	-	2	-	67,500.00	5	-	2	2	67,500.00
ก.พ.	11	5	4	9	-	4	1	800,000.00	4	1	3	4	800,000.00
มี.ค.	12	4	4	8	-	4	1	1,633,000.00	3	3	1	4	1,633,000.00
<b>ไตรมาสที่ 1</b>	<b>38</b>	<b>-</b>	<b>15</b>	<b>-</b>	<b>-</b>	<b>10</b>	<b>2</b>	<b>2,500,500.00</b>	<b>3</b>	<b>4</b>	<b>6</b>	<b>10</b>	<b>2,500,500.00</b>
เม.ย.	11	3	3	6	-	2	-	1,825,000.00	4	2	1	3	182,500.00
พ.ค.	13	4	6	10	-	6	-	780,000.00	4	3	5	8	280,000.00
มิ.ย.	20	4	8	12	-	6	-	350,000.00	6	4	5	9	3,602,500.00
<b>ไตรมาสที่ 2</b>	<b>44</b>	<b>6</b>	<b>17</b>	<b>-</b>	<b>-</b>	<b>14</b>	<b>-</b>	<b>2,955,000.00</b>	<b>6</b>	<b>9</b>	<b>11</b>	<b>20</b>	<b>4,065,000.00</b>
ก.ค.	16	6	3	9	-	2	2	-	5	3	1	4	-
ส.ค.	20	5	10	15	1	3	2	728,282.00	9	1	2	3	728,282.00
ก.ย.	10	9	11	20	-	6	4	300,000.00	10	5	3	8	808,500.00
<b>ไตรมาสที่ 3</b>	<b>46</b>	<b>10</b>	<b>24</b>	<b>-</b>	<b>1</b>	<b>11</b>	<b>8</b>	<b>1,028,282.00</b>	<b>10</b>	<b>9</b>	<b>6</b>	<b>15</b>	<b>1,536,782.00</b>
ต.ค.	18	10	9	19	-	9	3	3,778,201.20	7	2	7	9	3,778,201.20
พ.ย.	13	7	5	12	-	7	3	2,038,000.00	2	3	6	9	2,338,000.00
ธ.ค.	13	2	7	9	2	3	2	265,552.00	2	3	3	6	1,565,552.00
<b>ไตรมาสที่ 4</b>	<b>44</b>	<b>2</b>	<b>21</b>	<b>-</b>	<b>2</b>	<b>19</b>	<b>8</b>	<b>6,081,753.20</b>	<b>2</b>	<b>8</b>	<b>16</b>	<b>24</b>	<b>7,681,753.20</b>
<b>รวมทั้งปี</b>	<b>172</b>	<b>-</b>	<b>77</b>	<b>77</b>	<b>3</b>	<b>54</b>	<b>18</b>	<b>12,565,535.20</b>	<b>2</b>	<b>30</b>	<b>39</b>	<b>69</b>	<b>15,784,035.20</b>

## กราฟสถิติการไกล่เกลี่ยคดีเยาวชนและครอบครัว ประจำปี ๒๕๕๘

จำนวนคดี

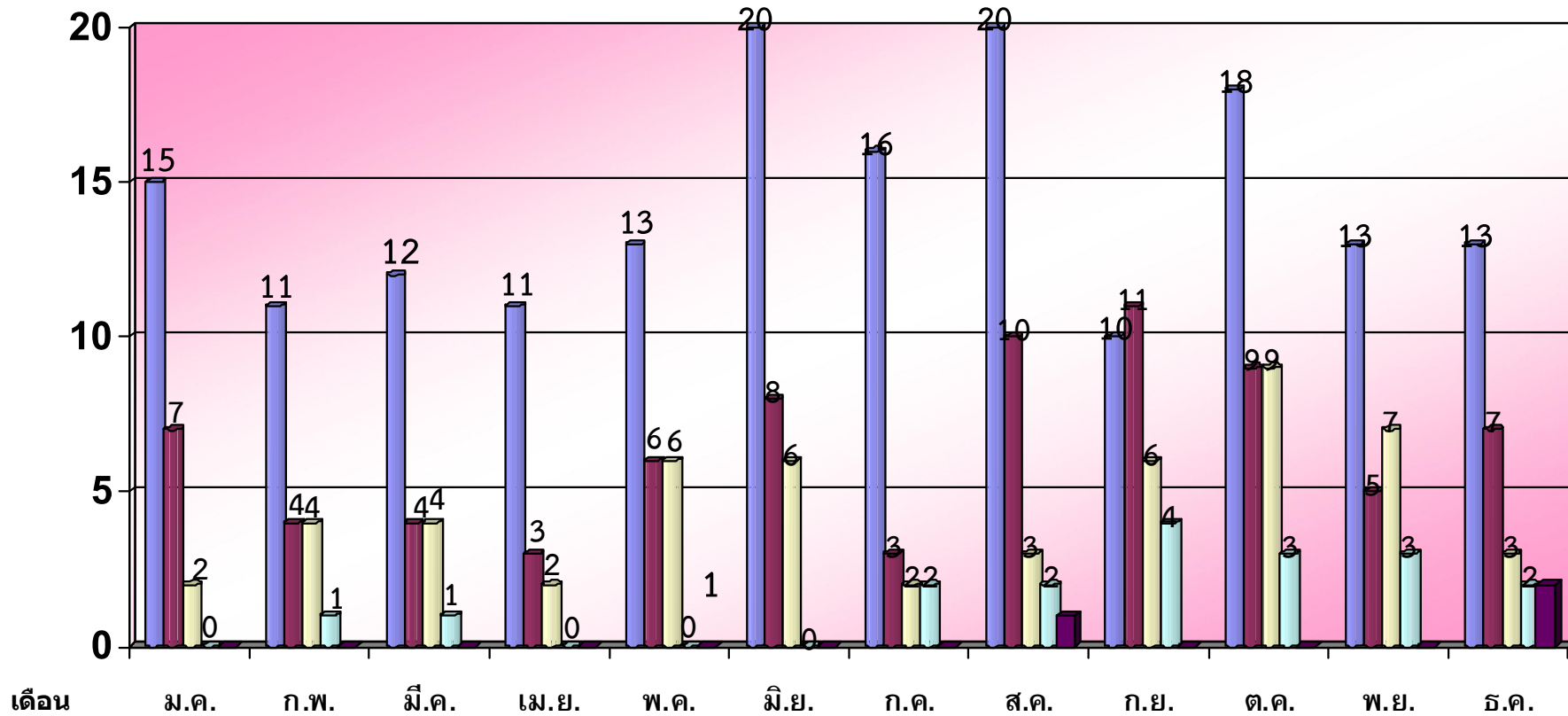


■ ฟ้องใหม่ 
 ■ เข้าสู่ระบบไกล่เกลี่ย 
 ■ ไกล่เกลี่ยสำเร็จ 
 ■ ไกล่เกลี่ยไม่สำเร็จ 
 ■ จำหน่ายคดี

\* ข้อมูล ณ วันที่ ๓๑ ธันวาคม ๒๕๕๘

## กราฟสถิติการใกล้เคียงคดีเยาวชนและครอบครัว ระหว่างวันที่ ๑ มกราคม - ๓๑ ธันวาคม ๒๕๕๘

จำนวนคดี

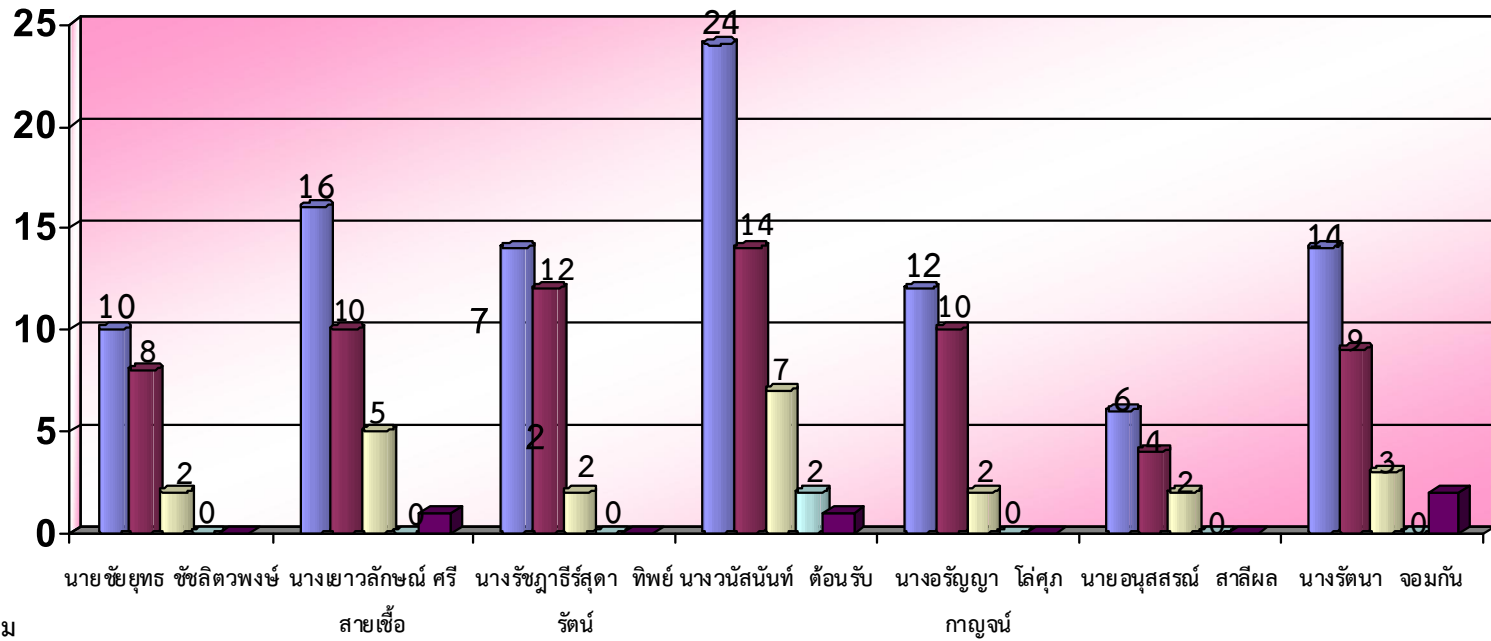


■ ฟ้องใหม่ 
 ■ เข้าสู่ระบบใกล้เคียง 
 ■ ใกล้เคียงสำเร็จ 
 ■ ใกล้เคียงไม่สำเร็จ 
 ■ จำหน่ายคดี

\* ข้อมูล ณ วันที่ ๓๑ ธันวาคม ๒๕๕๘

## กราฟสถิติการไถ่เกลียดีของผู้ประนีประนอมคดีครอบครัว ตั้งแต่วันที่ 1 มกราคม - 31 ธันวาคม 2558

จำนวนคดี



■ จำนวนคดีที่ไถ่เกลียดี 
 ■ ไถ่เกลียดีสำเร็จ 
 ■ ไถ่เกลียดีไม่สำเร็จ 
 ■ อยู่ระหว่างดำเนินการ 
 ■ จำหน่ายคดี

\* ข้อมูล ณ วันที่ 31 ธันวาคม 2558